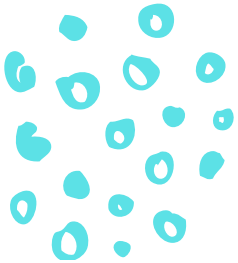


Artes a nuestro alrededor

Fomentar la creatividad fuera del salón



Las preguntas y actividades a continuación están diseñadas para inspirar a los estudiantes y sus familias a conectarse con las artes de manera divertida y atractiva. Usando los procesos artísticos como guía, estas ideas proporcionan un marco para el aprendizaje de las artes en el hogar y en la comunidad.

Para más información contacte a: Kate Stover - kate.stover@tcoe.org

Palabras sabias

"Si uno realmente ama la naturaleza,
uno encuentra belleza en todas partes."

- Vincent Van Gogh

Reflexione sobre ello: piense en un tiempo en la que estuvo en la naturaleza. ¿Cómo te sentiste? Compartir con un familiar o amigo.



Título: Paisaje italiano

Artista: J.L. Lund, (antes de 1819)

Lugar: Museo Thorvaldsens

Licencia: dominio público

¡Vamos a explorar!

Pasar varios minutos mirando de cerca la pintura a la izquierda.

¿Qué ves en la pintura?

¿Qué te preguntas?

¿Cómo te hace sentir?

Escribe tus ideas y habla de ellos con tu familia o amigos.

Descubra más en la página dos ...

Los procesos artísticos

Recuerde la obra de arte que miró anteriormente mientras explorar los procesos artísticos a través de preguntas y actividades a continuación.



Responder: explorar y comprender

- ¿Qué objetos están en **primer plano**, o en el frente, de la pintura? ¿Qué hay en **el fondo**?
- ¿Cómo usa el artista la **luz** y la **sombra** para atraer la atención hacia la **escena**?

Conectar - Relacionarse con el arte

- ¿Qué **temporada** es? ¿Cómo lo sabes?
- ¿Por qué crees que el artista eligió pintar esta configuración desde esta **perspectiva**?

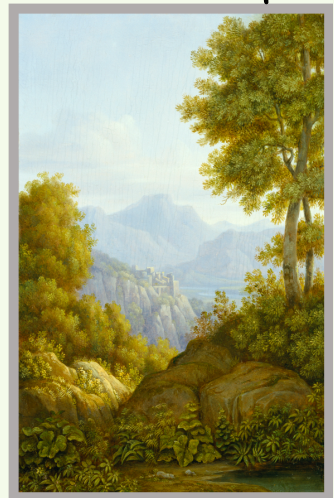
Crear - Hacer arte

- Imagina que estás parado en la pintura. Componer una **canción** para describir cómo te hace sentir el escenario.
- Salga a caminar y busque árboles y plantas. **Dibuja o pinta** una imagen de lo que ves.

Actuar y presentar: comparta su arte

- **Comparte** tus creaciones con tu familia o amigos.
- Tómese un momento para contarles lo que **descubrió**.

arte de enfoque



Título: Paisaje italiano
Artista: J.M.W. Turner, (antes de 1819)
Lugar: Museo Thorvaldsens
Licencia: dominio público

Para ediciones pasadas visite:
<https://bit.ly/ArtsAllAroundUs>

Tulare County
Office of Education

Tim A. Hire, County Superintendent of Schools